

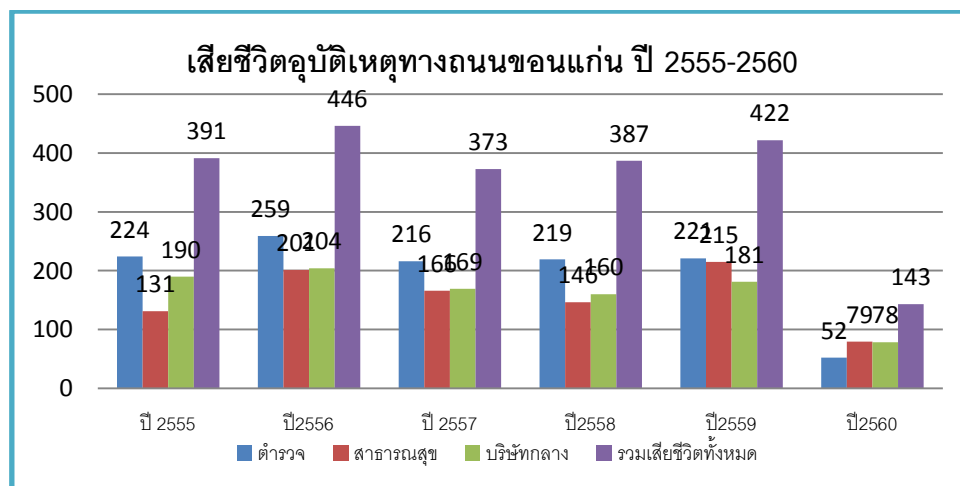


## ข้อมูลการเสียชีวิตจากอุบัติเหตุทางถนน 3 ฐาน จังหวัดขอนแก่น

1. จำนวนผู้เสียชีวิตจากอุบัติเหตุทางถนนจังหวัดขอนแก่นรายเดือนจำแนกตามแหล่งที่มาของข้อมูลปี 2555-2560

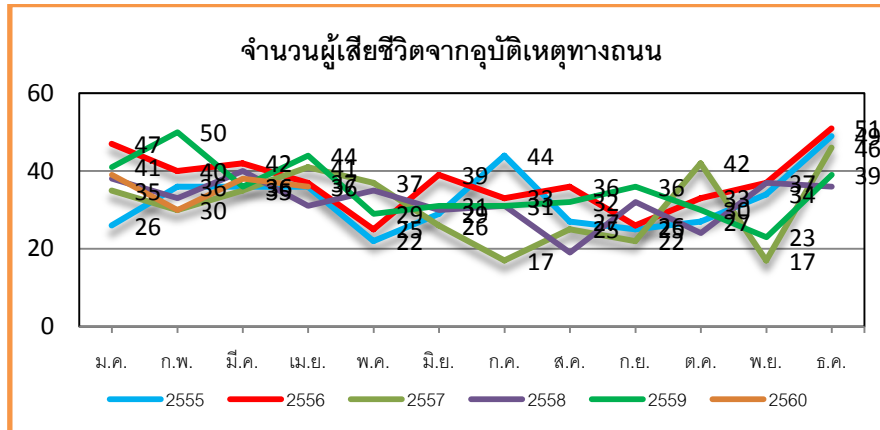
ปี 2555	ม.ค.	ก.พ.	มี.ค.	เม.ย.	พ.ค.	มิ.ย.	ก.ค.	ส.ค.	ก.ย.	ต.ค.	พ.ย.	ธ.ค.	รวม
ตำรวจ	12	15	25	22	11	15	28	18	12	14	20	32	224
สาธารณสุข	12	17	13	14	9	10	4	6	9	10	8	19	131
บริษัทกลาง	17	18	18	16	12	10	23	18	12	15	17	14	190
รวมเสียชีวิตทั้งหมด	26	36	36	36	22	29	44	27	25	27	34	49	391
ปี 2556	ม.ค.	ก.พ.	มี.ค.	เม.ย.	พ.ค.	มิ.ย.	ก.ค.	ส.ค.	ก.ย.	ต.ค.	พ.ย.	ธ.ค.	รวม
ตำรวจ	30	18	17	30	10	26	11	20	17	15	23	42	259
สาธารณสุข	23	11	14	23	14	13	14	14	15	15	17	28	201
บริษัทกลาง	17	13	17	17	7	20	16	24	15	20	18	20	204
รวมเสียชีวิต3 ฐาน	47	40	42	37	25	39	33	36	26	33	37	51	446
ปี 2557	ม.ค.	ก.พ.	มี.ค.	เม.ย.	พ.ค.	มิ.ย.	ก.ค.	ส.ค.	ก.ย.	ต.ค.	พ.ย.	ธ.ค.	รวม
ตำรวจ	19	16	22	26	21	18	10	14	13	27	2	28	216
สาธารณสุข	17	12	17	19	12	14	10	11	10	14	8	22	166
บริษัทกลาง	15	16	19	16	13	15	10	9	5	15	11	25	169
รวมเสียชีวิต3 ฐาน	35	30	35	41	37	26	17	25	22	42	17	46	373
ปี 2558	ม.ค.	ก.พ.	มี.ค.	เม.ย.	พ.ค.	มิ.ย.	ก.ค.	ส.ค.	ก.ย.	ต.ค.	พ.ย.	ธ.ค.	รวม
ตำรวจ	22	19	22	16	21	20	12	10	18	12	23	24	219
สาธารณสุข	14	12	14	13	17	6	12	7	13	11	15	12	146
บริษัทกลาง	16	11	15	18	10	15	9	9	13	11	18	15	160
รวมเสียชีวิตทั้งหมด	38	33	40	31	35	30	31	19	32	25	37	36	387
ปี 2559	ม.ค.	ก.พ.	มี.ค.	เม.ย.	พ.ค.	มิ.ย.	ก.ค.	ส.ค.	ก.ย.	ต.ค.	พ.ย.	ธ.ค.	รวม
ตำรวจ	23	23	24	21	18	15	19	16	23	18	9	12	221
สาธารณสุข	21	26	13	26	15	18	15	16	15	12	9	25	215
บริษัทกลาง	25	27	14	22	8	12	6	18	10	14	13	12	181
รวมเสียชีวิตทั้งหมด	41	50	36	44	29	31	31	32	36	30	23	39	422
ปี 2559	ม.ค.	ก.พ.	มี.ค.	เม.ย.	พ.ค.	มิ.ย.	ก.ค.	ส.ค.	ก.ย.	ต.ค.	พ.ย.	ธ.ค.	รวม
ตำรวจ	18	12	7	15									52
สาธารณสุข	17	17	24	21									79
บริษัทกลาง	17	18	21	22									78
รวมเสียชีวิตทั้งหมด	39	30	38	36									143

2. กราฟเปรียบเทียบจำนวนผู้เสียชีวิตจากอุบัติเหตุทางถนนจังหวัดขอนแก่น ปี 2555-2560



## ข้อมูลการเสียชีวิตจากอุบัติเหตุทางถนน 3 ฐาน จังหวัดขอนแก่น

3.กราฟเปรียบเทียบจำนวนผู้เสียชีวิตจากอุบัติเหตุทางถนนจังหวัดขอนแก่น แยกรายเดือนปี 2555-2560



4.จำนวนและอัตราเสียชีวิตจากอุบัติเหตุทางถนนจังหวัดขอนแก่นแยกรายอำเภอ ปี 2560

	อำเภอ	ม.ค.	ก.พ.	มี.ค.	เม.ย.	พ.ค.	มิ.ย.	ก.ค.	ส.ค.	ก.ย.	ต.ค.	พ.ย.	ธ.ค.	รวม	ต่อแสน
1	เมือง	10	14	10	11									45	11.26
2	ชุมแพ	3	1	2	3									9	7.24
3	น้ำพอง	3	1		4									8	6.98
4	บ้านไผ่	4	2	1	2									9	8.82
5	พล	6	2	4	1									13	14.77
6	ภูเวียง	1	1	2	1									5	6.88
7	หนองสองห้อง	1		1										2	2.54
8	สีชมพู	1		3	1									5	6.34
9	มัญจาคีรี	3		2	2									7	9.68
10	เขาสวนกวาง	2	1	1										4	10.39
11	กระนวน		1	1										2	2.52
12	หนองเรือ	4		2	5									11	11.68
13	บ้านแฮด		1	2	1									4	12.13
14	บ้านฝาง	1		2	2									5	9.11
15	แวงน้อย		1	2										3	7.06
16	พระยืน				1									1	2.87
17	อุบลรัตน์		1	1	1									3	6.68
18	ชนบท													0	0.00
19	โนนศิลา		2	1										3	11.24
20	ภูผาม่าน													0	0.00
21	ซำสูง			1										1	4.20
22	แวงใหญ่													0	0.00
23	หนองนาคำ				1									1	4.17
24	เวียงเก่า													0	0.00
25	โคกโพธิ์ไชย		1											1	3.89
26	เปือยน้อย		1											1	4.96
	รวม	39	30	38	36	0	0	0	0	0	0	0	0	143	7.96



## ข้อมูลการเสียชีวิตจากอุบัติเหตุทางถนน 3 ฐาน จังหวัดขอนแก่น

5.จำนวนผู้บาดเจ็บ Admit /จำนวนเสียชีวิต / อัตราเสียชีวิตต่อแสนประชากร ปี 2555-2560

Years	บาดเจ็บ (Admit)	เสียชีวิต 3 ฐาน	จำนวน ประชากร	อัตราการเสียชีวิตต่อ แสนประชากร
	รพ.ขอนแก่น			
2555	4,169	391	1,774,816	22.03
2556	3,758	446	1,781,658	25.03
2557	3,840	373	1,790,049	20.84
2558	3,979	387	1,792,079	21.60
2559	4,289	422	1,790,322	23.5
2560( ม.ค.- เม.ย.)	1,298	143	1,798,211	7.96

หมายเหตุ : ข้อมูลเสียชีวิตจากอุบัติเหตุทางถนน 3 ฐาน ได้จากการเชื่อมข้อมูลการเสียชีวิตจากการรายงานของ 3 หน่วยงานหลัก ได้แก่ ข้อมูลจากตำรวจ, บริษัทกลาง, สาธารณสุข